

# A ランク[レザー]

LA01 A LANK LEATHER

品名

原産国：メキシコ(中国)  
規格：157cmX30cm



# B

ランク[レザー]

## LB01 BLANK LEATHER

防汚 耐擦 Ro

原 地：メリヤス  
規 格：1220mX330m巻



L2568



L2570



L2571



L2569



L2566



L2568



L2563



L2562



L2564



L2561



L2574



L2575



L2578



L2579



L2581



L2577



L2580



L2582



L2568



L2569



L2560



L2557



L2584



L2585

## LB02 BLANK LEATHER

防汚 抗菌 耐擦 Ro

原 地：特種メリヤス  
規 格：1220mX330m巻



L2598



L2596



L2603



L2602



L2621



L2619



L2615



L2618



L2609



L2612



L2586



L2594



L2622



L2624



L2587



L2625

# B

ランク[レザー]

## LB03 B LANK LEATHER

防汚 Ro

裏地：メリヤス  
規格：122cm X 30m巻



L0724



L0713



L0708



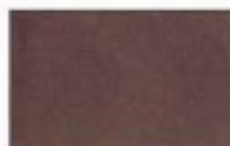
L0722



L0723



L0706



L0717



L0714

## LB04 B LANK LEATHER

防汚 防臭 Ro

裏地：メリヤス  
規格：122cm X 30m巻



L2891



L2892



L2893



L2894

## LB05 B LANK LEATHER

防汚 Ro

裏地：メリヤス  
規格：122cm X 30m巻



L2882



L2883



L2884

## LB06 B LANK LEATHER

防汚 抗菌 防臭 Ro

裏地：メリヤス  
規格：122cm X 30m巻



L2551



L2550



L2549



L2552



L2554



L2555



L2548



L2547

# C

ランク[レザー]

## LC01 C LANK LEATHER

防汚 Ro

裏地：メリヤス  
規格：122cm X 30m巻



L2019



L2015



L2018



L2016



L2017

## LC02 C LANK LEATHER

防汚 Ro

裏地：メリヤス  
規格：122cm X 30m巻



L2021



L2020



L2022

## LC03 C LANK LEATHER

防汚 Ro

裏地：メリヤス  
規格：122cm X 30m巻



L2024



L2023



L2025

# C

ランク[レザー]

**LC04** CLANK LEATHER  
Ro

裏地:メリヤス  
規格:122cmX30m巻



L2028



L2029

**LC05** CLANK LEATHER  
防汚抗菌防臭  
Ro

裏地:メリヤス  
規格:122cmX30m巻



L2857



L2870



L2868



L2869



L2872

**LC06** CLANK LEATHER  
防汚抗菌防臭  
Ro

裏地:メリヤス  
規格:122cmX30m巻



L2853



L2865



L2864



L2856

**LC07** CLANK LEATHER  
防汚防臭 Ro

裏地:メリヤス  
規格:122cmX30m巻



L2903



L2995



L2994

**LC08** CLANK LEATHER  
Ro

裏地:メリヤス  
規格:122cmX30m巻



L2940



L2941



L2942

**LC09** CLANK LEATHER  
防臭 Ro

裏地:メリヤス  
規格:122cmX30m巻



L0701



L0702

**LC10** CLANK LEATHER  
防臭 Ro

裏地:メリヤス  
規格:122cmX30m巻



L0705

# D

ランク[レザー]

**LD01** DLANK LEATHER  
環境対応

裏地:メリヤス  
規格:137cmX30m巻



L2431



L2433



L2435



L2430



L2427



L2437



L2459



L2432



L2442



L2443



L2445



L2448



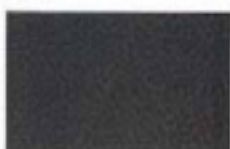
L2426



L2444



L2449



L2450

# D

ランク[レザー]

**LD02** D LANK LEATHER  
 品名 Ro 伸縮  
 素材:パイル  
 規格:135cmX30m巻

**LD03** D LANK LEATHER  
 品名 Ro 伸縮  
 素材:パイル  
 規格:137cmX30m巻



L2251



L2254



L2491



L2253



L2250



L2497



L2247



L2249



L2494



L2242



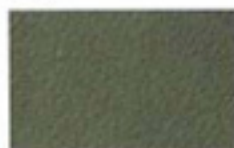
L2256



L2501



L2241



L2259



L2500



L2260



L2267



L2492



L2270



L2274



L2495



L2272



L2275

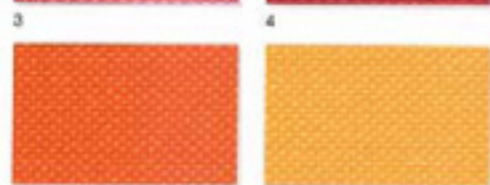


L2505

# B ランク[布]

**TB01** B LANK FABRIC  
B・C 50織

組成：アクリル100%  
規格：135cmX33cmE



# C ランク[布]

**TC01** C LANK FABRIC  
B・C available

組成：タタ/ポリエステル 100%  
組成：ポリエステル 100%  
規格：140cmX30cmE



# C ランク[布]

## TC02 C LANK FABRIC B・C

組成：パイル/アクリル100%  
地 /レーヨン  
・ポリエステル100%  
規格：135cm X 50m巻



70



80



T4166



10



140



T4163



200



270



T4165



220



230



T4167



280



300



130



320



2



170



180



1



340



400



3

# D ランク[布]

## TD01 D LANK FABRIC

組成：ポリエステル100%  
規格：135cm X 50m巻



T4573

## TD02 D LANK FABRIC

組成：タチノ再生ポリエステル100%  
・タチノ再生ポリエステル100%  
規格：135cm X 50m巻



T4129



T4576



T4130



T4559



T4127



T4566



T4133



T4561



T4136



T4557



T4138



T4578



T4124



T4581



T4141

# D

ランク[布]

**TD03** D LANK FABRIC  
B・C

素材：アクリル100%  
規格：125cm X 50m巻

**TD04** D LANK FABRIC  
B・C **SG&T**

素材：アクリル100%  
規格：125cm X 50m巻



T4435



T4672



T4638



T4436



T4665



T4644



T4442



T4659



T4658



T4443



T4609



T4614



T4434



T4635



T4624



T4440



T4649



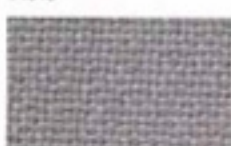
T4648



T4444



T4652



T4606



T4447



T4602



T6805

# E

ランク[布]

**TE01** E LANK FABRIC  
B・C

組成：レーヨン42%  
ポリエステル17%  
パイル・アクリル100%  
規格：125cm X 50m巻

**TE02** E LANK FABRIC  
B・C

組成：ウツ/アクリル48%・綿25%  
・ポリエステル25%  
ウツ/アクリル14%・綿14%  
・ポリエステル7%  
規格：125cm X 50m巻



3



T4399



4



T4401



2



T4402



5



T4400



6



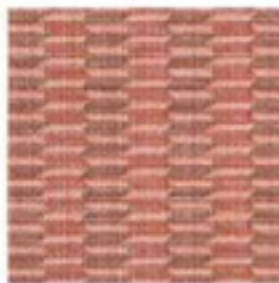
T4398

# P

attern [レザー]



LB04-L2891 リビート:タテ/8.0cm  
ヨコ/5.5cm



LB05-L2883 リビート:タテ/9.5cm  
ヨコ/1.8cm



LC01-L2016 リビート:タテ/17.7cm  
ヨコ/19.8cm



LC03-L2025 リビート:ヨコ/1.3cm



C07-L2993 リビート:タテ/17.5cm  
ヨコ/13.0cm



LB04-L2891 椅子:マタウLER P.138

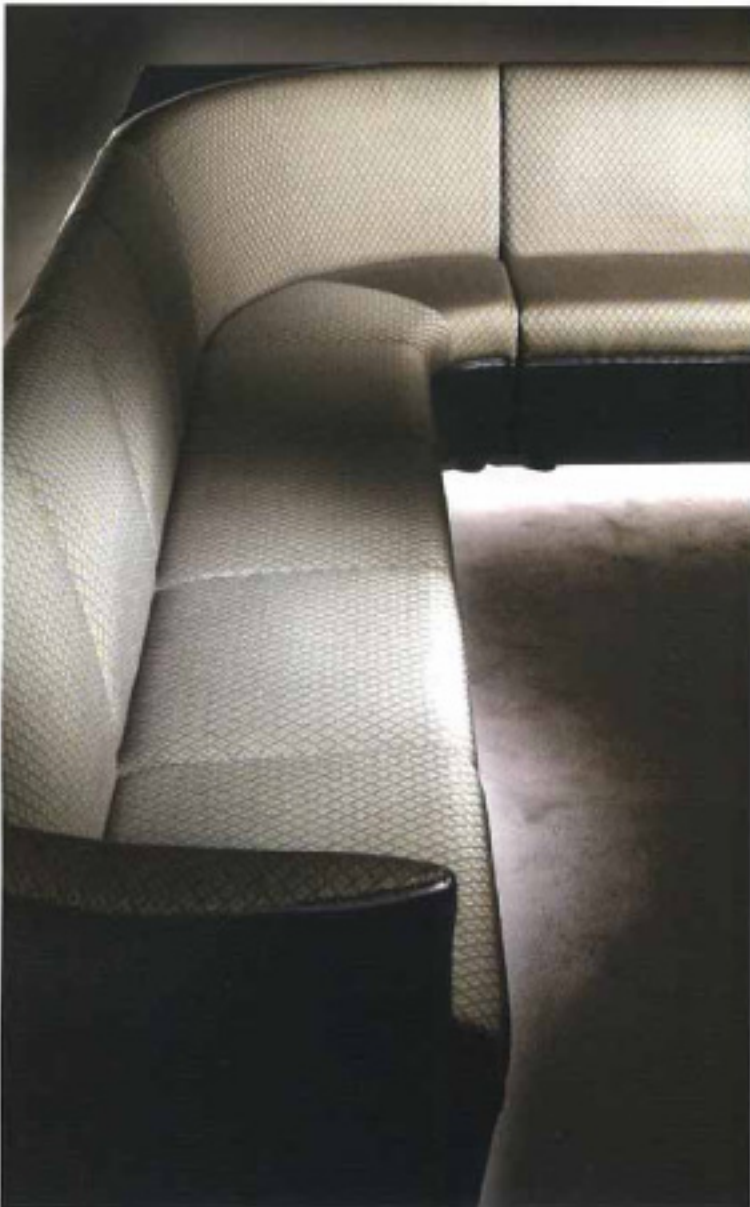


LC03-L2023 椅子:ルカ&H P.143

# P attern [布]



TC04-3



TC04-3 椅子：マーメイド P.232

## ご注意

- \*掲載以外の張地につきましては、別途お見積りさせていただきます。
- \*イスのデザイン、張地の性質上、別張りできない場合もありますので、詳しくは弊社担当者までお問い合わせください。
- \*印刷上、写真と実物との色調違いが生じる場合もありますので、サンプル帳等で再度ご確認のうえ、ご注文ください。
- \*塩化ビニールレザー及び合成皮革は、本革やジーンズ等の染料を使用している買貨の素材と接触させると、色移りが生じることがあります。また本革側の表面の結露が生じることがあります。

## 機能マーク説明

- 防汚** レザー表面に汚れが付きにくく付着しても落ちやすいです。
- 抗菌** レザーに抗菌剤を練り込み、菌の繁殖を抑えます。
- 環境** 地球環境に優しい張地です。
- B・C** バックコーティング加工をしています。
- 燃燃** JIS規格燃焼テスト合格品です。
- SG加工** 優れた撥水性・撥油性で汚れをしみ込みにくく、はじきやすいです。
- エコ** 日本環境協会が認定した、地球に優しい張地です。
- 伸縮** 縦・横、自在に伸縮し曲線を成形しやすくなっています。
- IMPORT** 海外輸入の張地です。
- washable** 石油系ドライクリーニング可能です。
- ⊖** マイナスイオンを発生するレザーです。
- Ro** RoHS対応品。鉛、水銀、カドミウム、六価クロム、ポリ臭化ビフェニール、ポリ臭化ジフェニルエーテルを使用していない商品です。